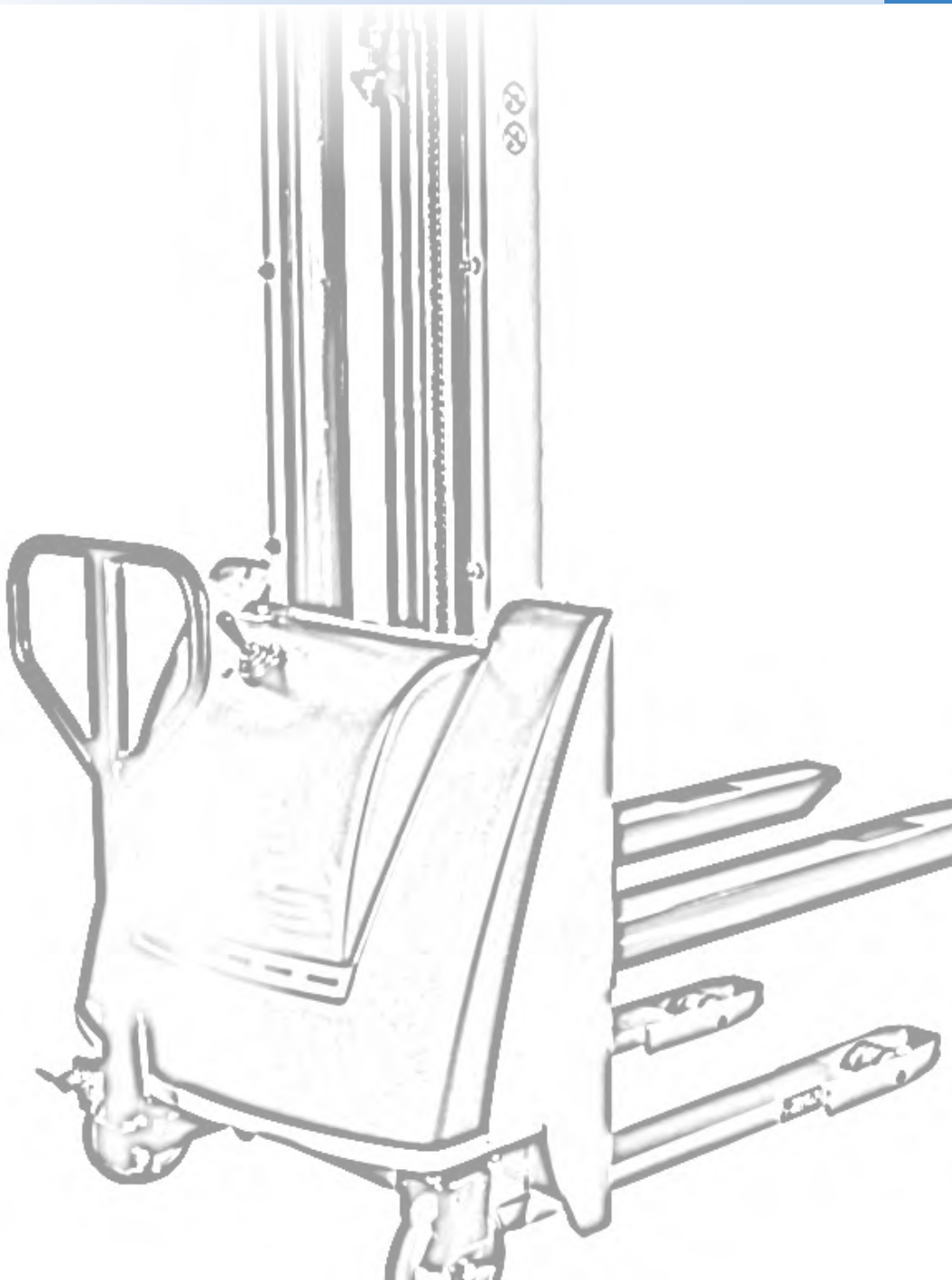


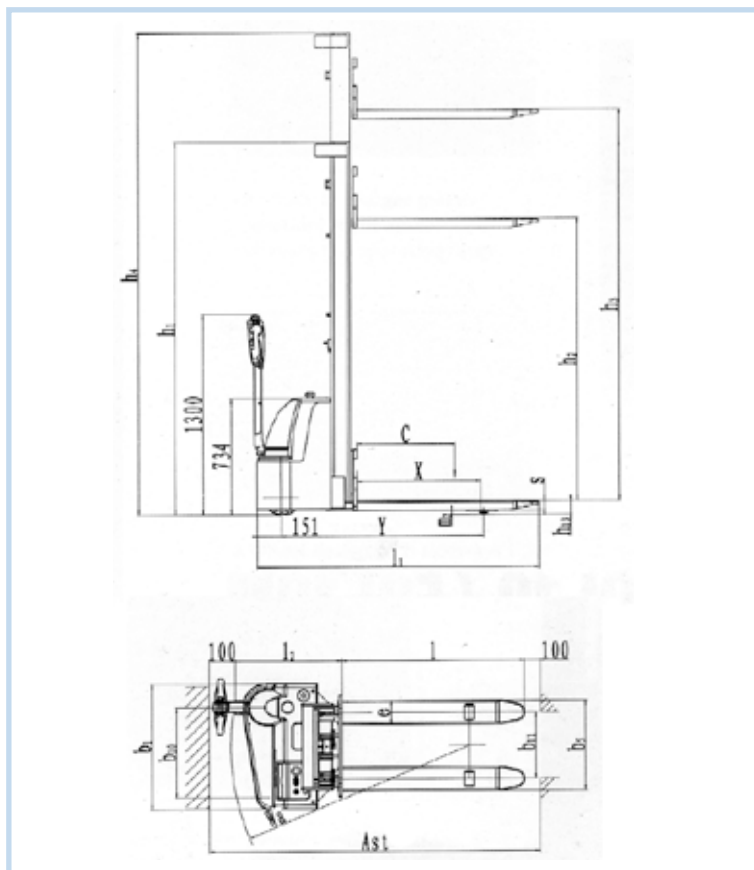
NGVAMACH

ELEVATORI AZIONAMENTO ELETTRICO



N1016 - N1029 - N1035

Sollevatore completamente elettrico con portata 1000 kg. Il suo design compatto e leggero lo rende adatto per operare in spazi ristretti. La tecnologia del motore è D.C.



**COMPLETO DI BATTERIA
E CARICABATTERIA INTERNO**

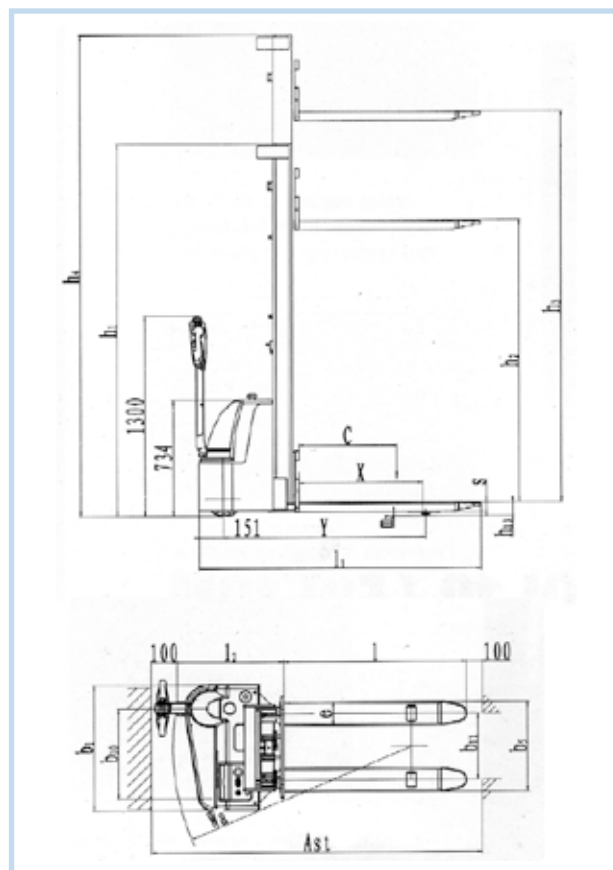


N1029

Modello		N1016	N1029	N1035
Trazione		batteria	batteria	batteria
Tipo		Uomo a terra	Uomo a terra	Uomo a terra
Portata	Q (Kg)	1000	1000	1000
Distanza centro di carico	C (mm)	600	600	600
Distanza corpo macchina forche	X (mm)	809	809	809
Interasse	Y (mm)	1281	1281	1281
Peso	(Kg)	430	510	540
Asse di carico/pieno carico	(Kg)	580/930	580/930	580/930
Asse di carico/vuoto	(Kg)	385/125	385/125	385/125
Ruote		poliuretano	poliuretano	poliuretano
Dimensione ruota	D x w (mm)	220 x 70	220 x 70	220 x 70
Dimensione rullo	D x w (mm)	80 x 93	80 x 93	80 x 93
Ruota pivotante	D x w (mm)	124 x 60	124 x 60	124 x 60
Ruote n°		1x+1/2	1x+1/2	1x+1/2
Distanza centro ruote pivotanti	b10 (mm)	529	529	529
Distanza centro rulli	b11 (mm)	420/535	420/535	420/535
Altezza montante chiuso	h1 (mm)	1950	1950	2250
Alzata libera	h2 (mm)	1530	70	70
Altezza sollevamento	h3 (mm)	1530	2840	3440
Altezza montante aperto	h4 (mm)	1950	3325	3925
Altezza manico pos. Guida min/max	h14 (mm)	785/1300	785/1300	785/1300
Altezza minima forche	h13 (mm)	85	85	85
Lunghezza totale	l1 (mm)	1800	1800	1800
Distanza corpo forche	l2 (mm)	632	632	632
Larghezza totale	b 1(mm)	800	800	800
Dimensione forche	a/la/lu(mm)	60/150/1150	60/150/1150	60/150/1150
Larghezza esterna forche	b5 (mm)	570	570	570
Altezza forche sollevate	m2 (mm)	290	290	290
Larghezza corridoio pallet 1000*1200	Ast (mm)	2315	2315	2315
Larghezza corridoio pallet 800*1200	Ast (mm)	2245	2245	2245
Raggio di sterzata	Wa (mm)	1485	1485	1485
Velocità avanzamento carico/scarico	km/h	4.3/4.5	4.3/4.5	4.3/4.5
Velocità di sollevamento car/scar	m/s	0.11/0.16	0.11/0.16	0.11/0.16
Velocità di discesa car/scar	m/s	0.13/0.11	0.13/0.11	0.13/0.11
Pendenza massima carico/scarico	%	5/10	5/10	5/10
Freno di servizio		Elettromagnetico	Elettromagnetico	Elettromagnetico
Motore trazione s2 60 min	Kw	0.45	0.45	0.45
Motore sollevamento s3 15%	Kw	2.2	2.2	2.2
Batteria in acc. A din43 531/35/36 a,b,c, no		no	no	no
Voltaggio batteria capacità nominale	V/Ah	2 x 12/85	2 x 12/85	2 x 12/85
Peso batteria	kWh/h	2 x 25	2 x 25	2 x 25
Consumo energia	kWh/h	0,68	0,73	0,73
Motore		DC	DC	DC
Livello del suono	db(a)	< 70	< 70	< 70
Carica batterie		interno	interno	interno

N1029/PE

Sollevatore completamente elettrico con portata 1000 kg. Il suo design compatto e leggero lo rende adatto per operare in spazi ristretti. È uno dei primi sollevatori elettrici con sistema di pesatura. La tecnologia del motore è D C.



PERCENTUALE ERRORE $\pm 0,4\%$

COMPLETO DI BATTERIA
E CARICABATTERIA INTERNO



N1029/PE

Modello		N1029/PE
Trazione		batteria
Tipo		Uomo a terra
Portata	Q (Kg)	1000
Distanza centro di carico	C (mm)	600
Distanza corpo macchina forche	X (mm)	780
Interasse	Y (mm)	1281
Peso	(Kg)	570
Asse di carico/pieno carico	(Kg)	590/960
Asse di carico/vuoto	(Kg)	405/145
Ruote		poliuretano
Dimensione ruota	D x w (mm)	220 x 70
Dimensione rullo	D x w (mm)	80 x 93
Ruota pivottante	D x w (mm)	124 x 60
Ruote n°		1x+1/2
Distanza centro ruote pivottanti	b10 (mm)	529
Distanza centro rulli	b11 (mm)	420/535
Altezza montante chiuso	h1 (mm)	1950
Alzata libera	h2 (mm)	70
Altezza sollevamento	h3 (mm)	2808
Altezza montante aperto	h4 (mm)	3325
Altezza manico pos. Guida min/max	h14 (mm)	785/1300
Altezza minima forche	h13 (mm)	92
Lunghezza totale	l1 (mm)	1820
Distanza corpo forche	l2 (mm)	652
Larghezza totale	b 1 (mm)	800
Dimensione forche	s/e/l(mm)	83/167/1150
Larghezza esterna forche	b5 (mm)	584
Altezza forche sollevate	m2 (mm)	9
Larghezza corridoio pallet 800*1200	Ast (mm)	2250
Larghezza corridoio pallet 1000*1200	Ast (mm)	2318
Raggio di sterzata	Wa (mm)	1485
Velocità avanzamento carico/scarico	km/h	4.3/4.5
Velocità di sollevamento car/scar	m/s	0.11/0.16
Velocità di discesa car/scar	m/s	0.13/0.11
Pendenza massima carico/scarico	%	5/10
Freno di servizio		Elettromagnetico
Motore trazione s2 60 min	Kw	0.45
Motore sollevamento s3 15%	Kw	2.2
Batteria in acc. A din43 531/35/36 a,b,c, no		no
Voltaggio batteria capacità nominale	V/Ah	2 x 12/85
Peso batteria	kWh/h	2 x 25
Consumo energia	kWh/h	0,73
Motore		DC
Livello del suono	db(a)	< 70
Carica batterie		interno

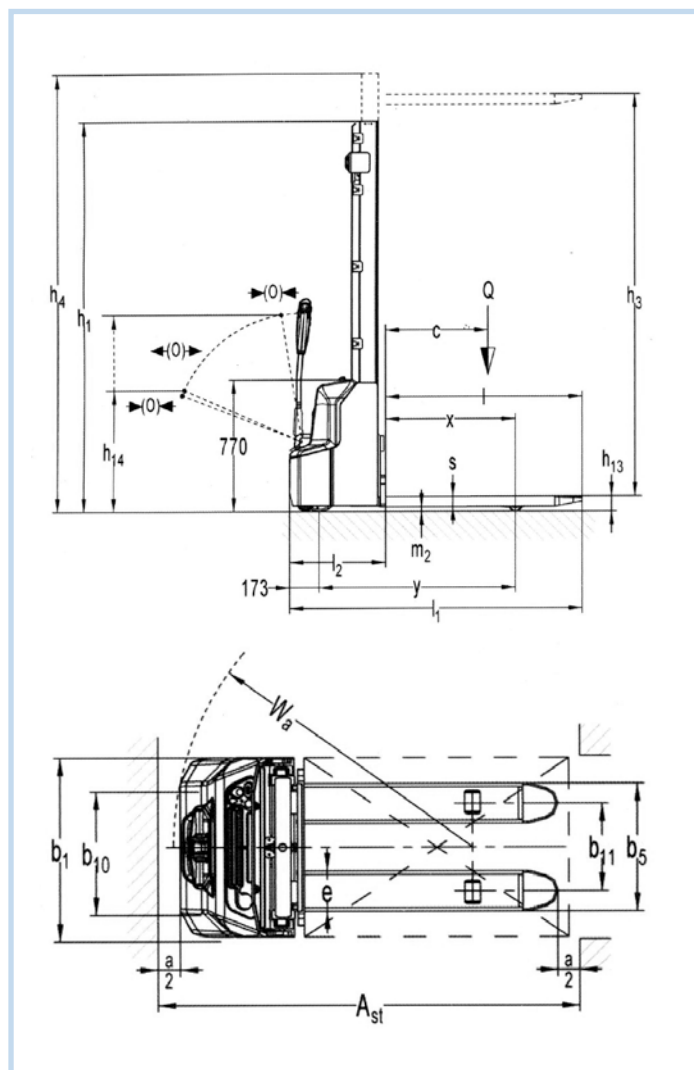
Caratteristiche pesa	
Percentuale errore	0,2%
Divisione	1 kg
Punto zero	
Peso netto	
Peso lordo	
Totale pesate	
Indicatore di carica batterie	

N1216E-N1226E-N1229E-N1232E-N1236E

Sollevatore completamente elettrico con portata 1200 kg. Il suo design compatto e leggero lo rende adatto per operare in spazi ristretti. La tecnologia del motore è D.C.



N1216E



**COMPLETO DI BATTERIA
E CARICABATTERIA INTERNO**

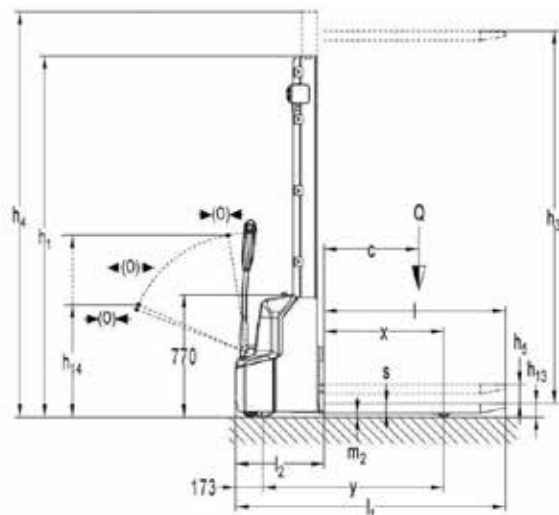
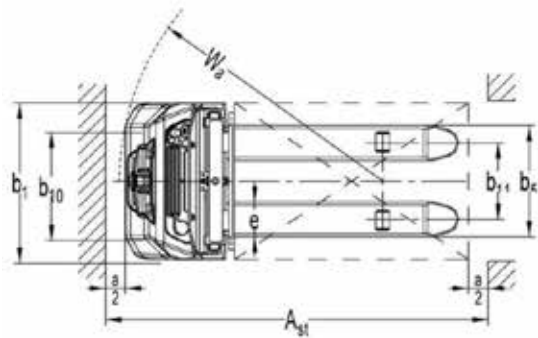


Pendenza carico scarico 5/10%

Modello		N1216E	N1226E	N1229E	N1232E	N1236E
Trazione		batteria				
Traslazione		elettrica				
Sollevamento		elettrico				
Tipo		Uomo a terra				
Tipo montante		Singolo stadio	Doppio stadio	Doppio stadio	Doppio stadio	Doppio stadio
Portata	Q (Kg)	1200				
Distanza centro di carico	C (mm)	600				
Distanza corpo macchina forche	X (mm)	760				
Interasse	Y (mm)	1147				
Peso	(Kg)	585				
Asse di carico/pieno carico	(Kg)	560/1225				
Asse di carico/vuoto	(Kg)	440/145				
Ruote		poliuretano				
Dimensione ruota	D x w (mm)	210 x 70				
Dimensione rullo	D x w (mm)	84 x 93				
Ruota pivottante	D x w (mm)	80 x 30				
Distanza centro ruote pivottanti	b10 (mm)	100 x 50				
Distanza centro rulli	b11 (mm)	400/515				
Altezza manico pos. Guida min/max	h14 (mm)	710/1150				
Altezza minima forche	h13 (mm)	86				
Lunghezza totale	l1 (mm)	1710				
Distanza corpo forche	l2 (mm)	560				
Larghezza totale	b 1 (mm)	800				
Dimensione forche	a/la/lu (mm)	60/180/1150				
Larghezza esterna forche	b5 (mm)	570				
Altezza forche sollevate	m2 (mm)	26				
Larghezza corridoio pallet 800*1200	Ast (mm)	2145				
Raggio di sterzata	Wa (mm)	1350				
Velocità avanzamento carico/scarico	km/h	4.5/4.7				
Velocità di sollevamento car/scar	m/s	0.12/0.19				
Velocità di discesa car/scar	m/s	0.13/0.11				
Pendenza massima carico/scarico	%	5/10				
Freno di servizio		Elettromagnetico				
Motore trazione s2 60 min	Kw	0.65				
Motore sollevamento s3 15%	Kw	2.2				
Batteria in acc. A din43 531/35/36 a,b,c, no		no				
Batteria		Litio				
Voltaggio batteria capacità nominale	V/Ah	24V/260				
Peso batteria	Kg	19				
Consumo energia	kWh/h	0.8				
Motore		DC				
Livello del suono	db(a)	< 70				
Altezza montante chiuso h1 (mm)		1930	1780	1930	2080	2280
Alzata libera h2 (mm)		1514	0	0	0	0
Altezza di sollevamento h3 (mm)		1514	2514	2814	3114	3514
Altezza montante aperto h4 (mm)		1930	3037	3337	3637	4037
Altezza di sollevamento forche h3 + h13 (mm)		1600	2600	2900	3200	3600
Carica batteria		interno				

N1216ED - N1226ED

Sollevatore completamente elettrico con portata 1200 kg. Il suo design compatto e leggero lo rende adatto per operare in spazi ristretti. La tecnologia del motore è D.C.



N1216ED N1226ED



**Sollevatore con montante
doppia alzata**



Modello		N1216ED	N1226ED
Trazione		batteria	batteria
Traslazione		elettrica	elettrica
Sollevamento		elettrico	elettrico
Tipo		Uomo a terra	Uomo a terra
Tipo montante		Singolo	Doppio
Altezza montante chiuso	h1 (mm)	1970	1820
Altezza libera	h2 (mm)	1514	0
Altezza sollevamento	h3 (mm)	1514	2514
Altezza montante aperto	h4 (mm)	1970	3037
Altezza sollevamento forche h3 + h13 (mm)		1514	2514
Portata	Q (Kg)	1200	1200
Distanza centro di carico	C (mm)	600	600
Distanza corpo macchina forche	X (mm)	760	760
Interasse	Y (mm)	1147	1147
Peso	(Kg)	560	555
Asse di carico/pieno carico	(Kg)	560/1260	560/1260
Asse di carico/vuoto	(Kg)	430/190	430/190
Ruote		Poliuretano	Poliuretano
Dimensione ruota	D x w (mm)	210 x 70	210 x 70
Dimensione rullo	D x w (mm)	84 x 93	84 x 93
Distanza centro ruote pivottanti	b10 (mm)	100 x 50	100 x 50
Altezza sollevamento	h3 (mm)	550	550
Altezza manico pos. Guida min/max	h14 (mm)	710/1150	710/1150
Altezza minima forche	h13 (mm)	86	86
Lunghezza totale	l1 (mm)	1710	1710
Distanza corpo forche	l2 (mm)	560	560
Larghezza totale	b 1(mm)	800	800
Dimensione forche	a/la/lu (mm)	60/180/1150	60/180/1150
Larghezza esterna forche	b5 (mm)	570	570
Altezza forche sollevate	m2 (mm)	26	26
Larghezza corridoio pallet 800*1200	Ast (mm)	2187	2187
Raggio di sterzata	Wa (mm)	1530	1530
Velocità avanzamento carico/scarico	km/h	4.5/4.7	4.5/4.7
Velocità di sollevamento carico/scarico	m/s	120/190	120/190
Velocità di discesa carico/scarico	m/s	110/130	110/130
Pendenza massima carico/scarico	%	5/10	5/10
Freno di servizio		Elettromagnetico	Elettromagnetico
Motore trazione s2 60 min	Kw	0.65	0.65
Motore sollevamento s3 15%	Kw	2.2	2.2
Batteria in acc. A din43 531/35/36 a,b,c, no		no	no
Batteria		Litio	Litio
Voltaggio batteria capacità nominale	V/Ah	24V/60	24V/60
Peso batteria	Kg	19	19
Consumo energia	kWh/h	0.8	0.8
Motore		DC	DC
Livello del suono	db(a)	< 70	< 70
Carica batterie		interno	

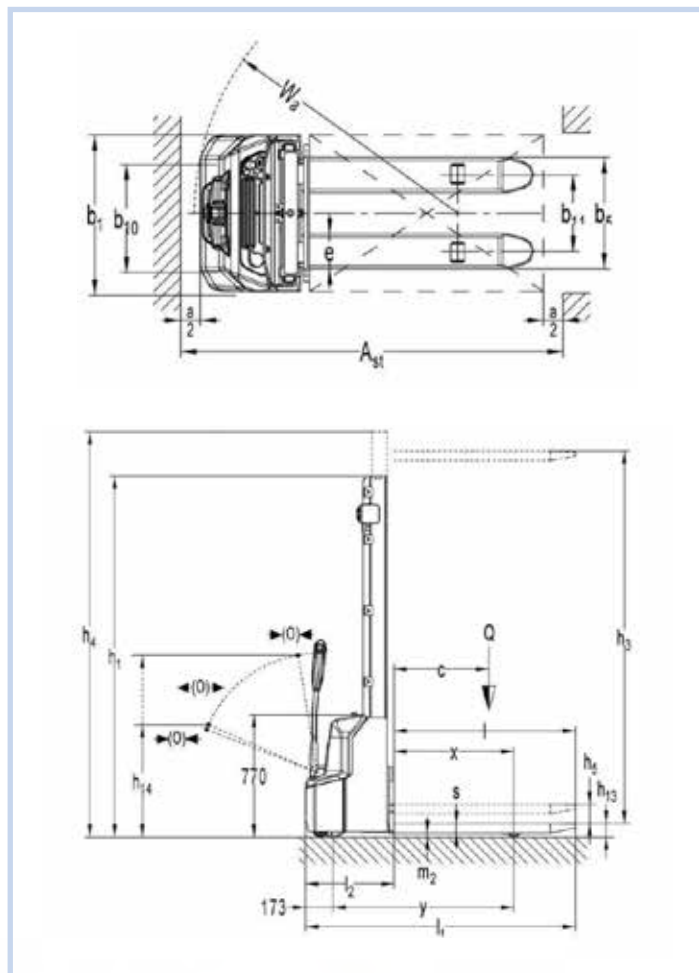
N1229ED - N1232ED - N1236ED

Sollevatore completamente elettrico con portata 1200Kg. Il suo design compatto e leggero lo rende adatto per operare in spazi ristretti. La tecnologia del motore è DC.



N1229ED

Sollevatore con montante doppia alzata

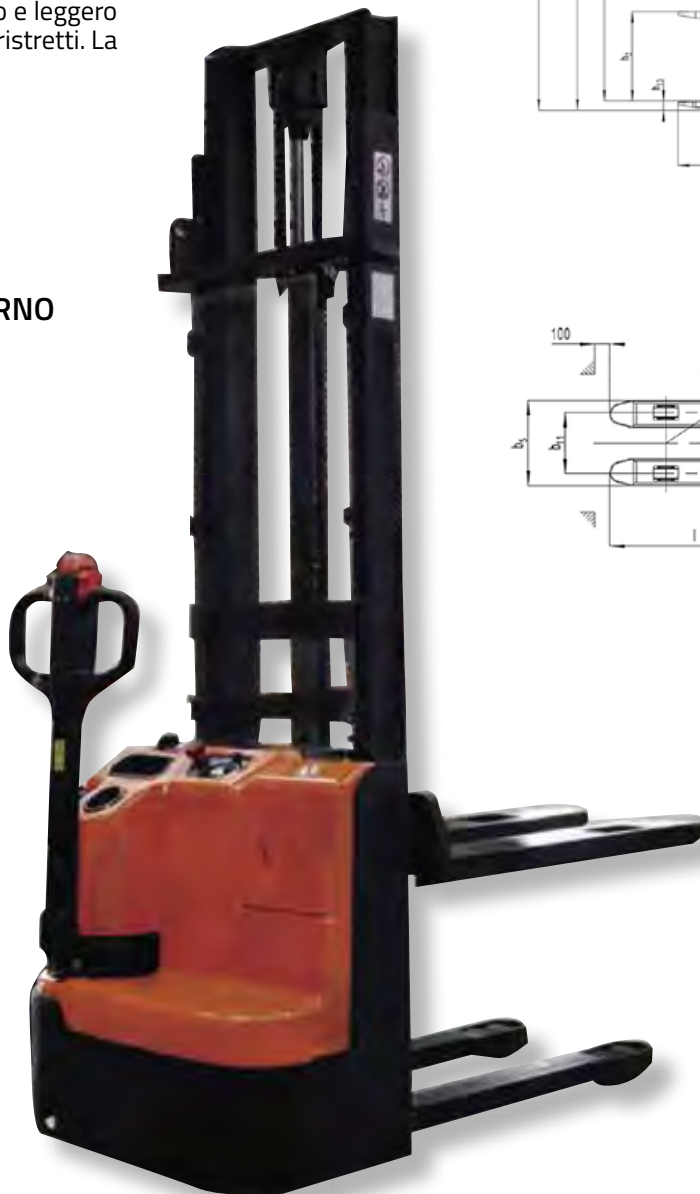
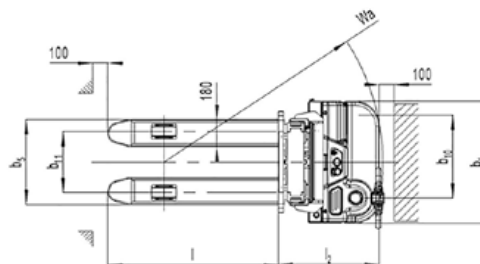
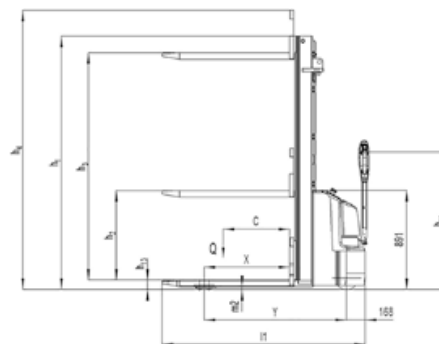


Modello		N1229ED	N1232ED	N1236ED
Trazione		batteria	batteria	Batteria
Traslazione		elettrica	elettrica	Elettrica
Sollevamento		elettrico	elettrico	Elettrico
Tipo		Uomo a terra	Uomo a terra	Uomo a terra
Tipo montante		Doppio	Doppio	Doppio
Altezza montante chiuso	h1 (mm)	1970	2120	2320
Alzata libera	h2 (mm)	0	0	0
Altezza sollevamento	h3 (mm)	2814	3114	3514
Altezza montante aperto	h4 (mm)	3377	3677	4077
Altezza sollevamento forche h3 + h13 (mm)		2814	3114	3514
Portata	Q (Kg)	1200	1200	1200
Distanza centro di carico	C (mm)	600	600	600
Distanza corpo macchina forche	X (mm)	760	760	760
Interasse	Y (mm)	1147	1147	1147
Peso	(Kg)	642	654	670
Asse di carico / pieno vuoto	(Kg)	560/1260	560/1260	560/1260
Asse di carico vuoto		430/190	430/190	430/190
Ruote		poliuretano	poliuretano	Poliuretano
Dimensione ruota	D x w (mm)	210 x 70	210 x 70	210 x 70
Dimensione rullo	D x w (mm)	84 x 93	84 x 93	84 x 93
Ruota pivotante	D x w (mm)	100 x 50	100 x 50	100 x 50
Altezza sollevamento	h3 (mm)	550	550	550
Altezza manico pos. Guida min/max	h14 (mm)	710/1150	710/1150	710/1150
Altezza minima forche	h13 (mm)	86	86	86
Lunghezza totale	b (mm)	1710	1710	1710
Distanza corpo forche	l1 (mm)	560	560	560
Larghezza totale	b1(mm)	800	800	800
Dimensione forche	a/la/lu(mm)	60/180/1150	60/180/1150	60/180/1150
Larghezza esterna forche	b5 (mm)	570	570	570
Altezza forche sollevate	m2 (mm)	26	26	26
Larghezza corridoio pallet 800*1200	Ast (mm)	2187	2187	2197
Raggio di sterzata	Wa (mm)	1350	1350	1350
Velocità avanzamento carico/scarico	km/h	4.5/4.7	4.5/4.7	4.5/4.7
Velocità di sollevamento car/scar	m/s	120/190	120/190	120/190
Velocità di discesa car/scar	m/s	110/130	110/130	110/130
Pendenza massima carico/scarico	%	5/10	5/10	5/10
Freno di servizio		Elettromagnetico	Elettromagnetico	Elettromagnetico
Motore trazione s2 60 min	Kw	0.65	0.65	0.65
Motore sollevamento s3 15%	Kw	2.2	2.2	2.2
Batteria in acc. A din43 531/35/36 a,b,c, no		no	no	no
Batteria		Litio	Litio	Litio
Voltaggio batteria capacità nominale	V/Ah	24V/60	24V/60	24V/60
Peso batteria	kg	19	19	19
Consumo energia	kWh/h	0.8	0.8	0.8
Motore		DC	DC	DC
Livello del suono	db (a)	< 70	< 70	<70
Carica batterie			esterno	esterno

N1529E - N1536E

Sollevatore completamente elettrico con portata 1500 kg. Il suo design compatto e leggero lo rende adatto per operare in spazi ristretti. La tecnologia del motore è D C.

**COMPLETO DI BATTERIA
E CARICABATTERIA INTERNO**



N1536E

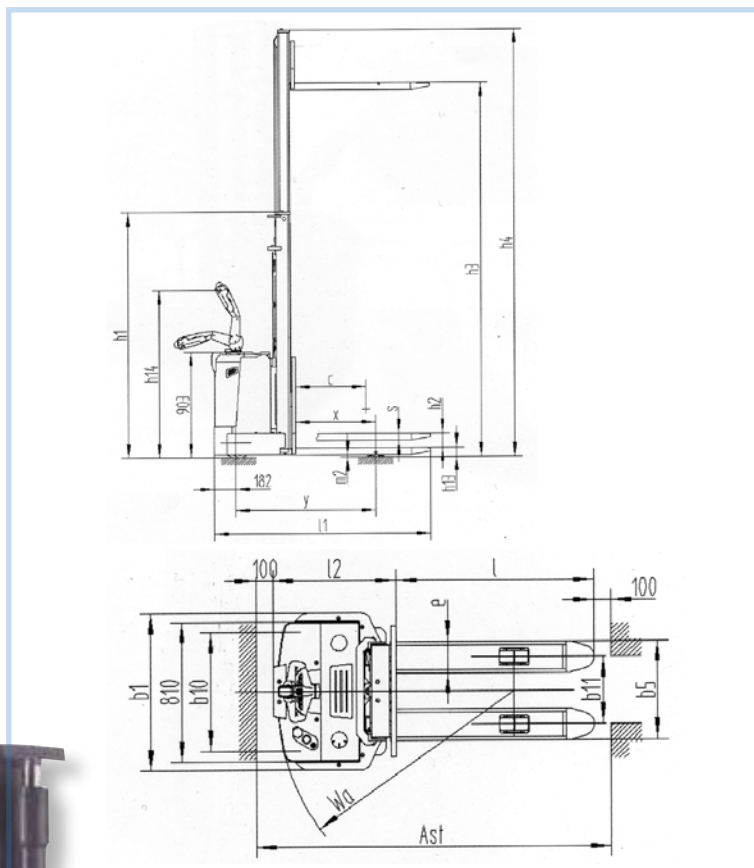


Pendenza carico scarico 5/10%

Modello		N1529E	N1536E
Trazione		batteria	batteria
Traslazione		elettrica	elettrica
Sollevamento		elettrico	elettrico
Tipo		Uomo a terra	Uomo a terra
Tipo montante		Singolo	Doppio
Altezza montante chiuso	h1 (mm)	1930	2280
Altezza libera	h2 (mm)	78	78
Altezza sollevamento	h3 (mm)	2815	3615
Altezza montante aperto	h4 (mm)	3305	4005
Portata	Q (Kg)	1500	1500
Distanza centro di carico	C (mm)	600	600
Distanza corpo macchina forche	X (mm)	770	770
Interasse	Y (mm)	1258	1283
Peso	(Kg)	641	782
Asse di carico/pieno carico	(Kg)	677/1464	722/1560
Asse di carico/vuoto	(Kg)	446/195	544/238
Ruote		poliuretano	poliuretano
Dimensione ruota	D x w (mm)	210 x 70	210 x 70
Dimensione rullo	D x w (mm)	80 x 70	80 x 70
Distanza centro ruote pivottanti	b10 (mm)	100 x 50	100 x 50
Altezza manico pos. Guida min/max	h14 (mm)	710/1245	710/1245
Altezza minima forche	h13 (mm)	85	85
Lunghezza totale	b (mm)	1806	1830
Distanza corpo forche	l2 (mm)	656	681
Larghezza totale	b 1(mm)	820	820
Dimensione forche	s/e/l (mm)	60/180/1150	60/180/1150
Larghezza esterna forche	b5 (mm)	570	570
Altezza forche sollevate	m2 (mm)	25	25
Larghezza corridoio pallet 800*1200	Ast (mm)	2237	2261
Raggio di sterzata	Wa (mm)	1450	1474
Velocità avanzamento carico/scarico	km/h	4.4/4.7	4.4/4.7
Velocità di sollevamento carico/scarico	m/s	105/170	105/170
Velocità di discesa carico/scarico	m/s	126/126	126/126
Pendenza massima carico/scarico	%	6/10	6/10
Freno di servizio		Elettromagnetico	Elettromagnetico
Motore trazione s2 60 min	Kw	0.65	0.75
Motore sollevamento s3 15%	Kw	2.2	2.2
Batteria in acc. A din43 531/35/36 a,b,c, no		no	no
Voltaggio batteria capacità nominale	V/Ah	4 x 12V/60	4 x 12V/60
Peso batteria	Kg	4 x 20	4 x 20
Consumo energia	kWh/h	0.5	0.5
Motore		DC	DC
Livello del suono	db(a)	< 70	< 70
Carica batterie		interno	

N1229L - N1232L

Sollevatore completamente elettrico con portata 1200 kg. Questa macchina è adatta per lavori che richiedono portata ed autonomia, adatta per lavori intensivi. Per gli utilizzi in grandi spazi e con lunghe percorrenze, è possibile scegliere la versione con pedana a scomparsa. La tecnologia del motore è A.C.



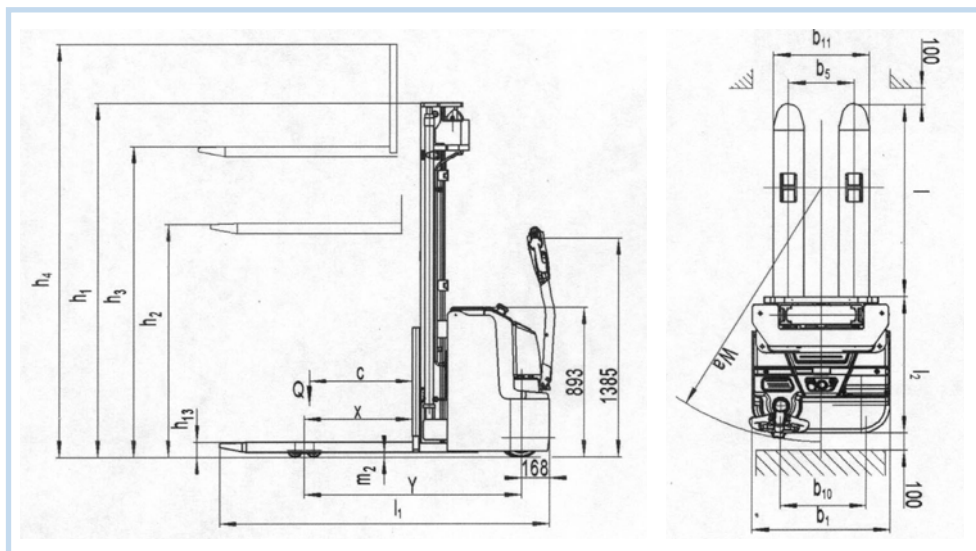
**COMPLETO DI BATTERIA
E CARICABATTERIA ESTERNO**

N1232/L

Modello		N1229L	N1232L
Trazione		batteria	batteria
Traslazione		elettrica	elettrica
Sollevamento		elettrico	elettrico
Tipo		Uomo a terra	Uomo a terra
Tipo montante		Duplex FFL	Duplex FFL
Altezza montante chiuso	h1 (mm)	1958	2108
Alzata libera	h2 (mm)	1410	1560
Altezza sollevamento	h3 (mm)	2830	3130
Altezza montante aperto	h4 (mm)	3380	3677
Portata	Q (Kg)	1200	1200
Distanza centro di carico	C (mm)	600	600
Distanza corpo macchina forche	X (mm)	647	647
Interasse	Y (mm)	1248	1248
Peso	(Kg)	998	998
Asse di carico / pieno vuoto	(Kg)	684/1523	930/2010
Asse di carico vuoto		610/397	610/397
Ruote		poliuretano	poliuretano
Dimensione ruota	D x w (mm)	230 x 70	230 x 70
Dimensione rullo	D x w (mm)	85 x 75	85 x 75
Ruota pivottante	D x w (mm)	150 x 54	150 x 54
Altezza sollevamento	h3 (mm)	550	550
Altezza manico pos. Guida min/max	h14 (mm)	850/1385	850/1385
Altezza minima forche	h13 (mm)	90	90
Lunghezza totale	b (mm)	1919	1919
Larghezza totale	b1 (mm)	820	820
Dimensione forche	a/la/lu (mm)	60/180/1150	60/180/1150
Larghezza esterna forche	b5 (mm)	570	570
Altezza forche sollevate	m2 (mm)	28	28
Larghezza corridoio pallet 800*1200	Ast (mm)	2322	2322
Raggio di sterzata	Wa (mm)	1440	1440
Velocità avanzamento carico/scarico	km/s	6/6	6/6
Velocità di sollevamento car/scar	m/s	100/170	100/170
Velocità di discesa car/scar	m/s	110/110	110/110
Pendenza massima carico/scarico	%	6/12	6/12
Freno di servizio		Elettromagnetico	Elettromagnetico
Motore trazione s2 60 min	Kw	1.3	1.3
Motore sollevamento s3 15%	Kw	2.2	2.2
Batteria in acc. A din43 531/35/36 a,b,c, no		2VBS	2VBS
Voltaggio batteria capacità nominale	V/Ah	48/180	48/180
Consumo energia	kWh/h	1	1
Motore		AC	AC
Livello del suono	db (a)	< 70	< 70
Carica batterie		esterno	

N1236L - N1246L

Sollevatore completamente elettrico con portata 1200 kg. Questa macchina è adatta per lavori che richiedono portata ed autonomia, adatta per lavori intensivi. La tecnologia del motore è A.C.



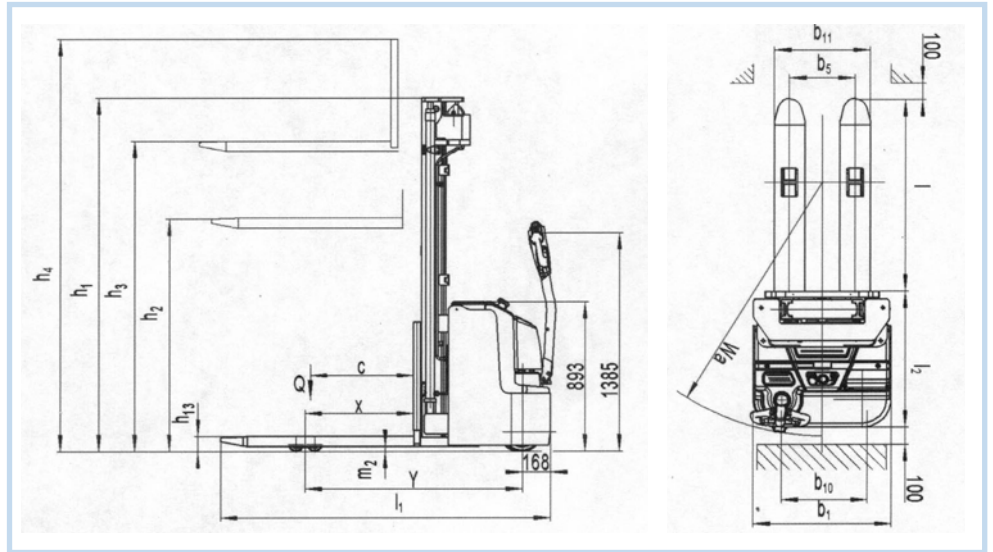
**COMPLETO DI BATTERIA
E CARICABATTERIA ESTERNO**

N1236/L

Modello		N1236L	N1246L
Trazione		batteria	batteria
Traslazione		elettrica	elettrica
Sollevamento		elettrico	elettrico
Tipo		Uomo a terra	Uomo a terra
Tipo montante		Duplex FFL	Triplex FFL
Altezza montante chiuso	h1 (mm)	2308	2228
Alzata libera	h2 (mm)	1760	1520
Altezza sollevamento	h3 (mm)	3530	4530
Altezza montante aperto	h4 (mm)	4080	5200
Portata	Q (Kg)	1200	1200
Distanza centro di carico	C (mm)	600	600
Distanza corpo macchina forche	X (mm)	647	647
Interasse	Y (mm)	1248	1248
Peso	(Kg)	1007	1150
Asse di carico / pieno vuoto	(Kg)	684/1523	684/1523
Asse di carico vuoto		610/397	610/397
Ruote		poliuretano	poliuretano
Dimensione ruota	D x w (mm)	230 x 70	230 x 70
Dimensione rullo	D x w (mm)	85 x 75	85 x 75
Distanza centro ruote pivottanti	b10 (mm)	150 x 54	150 x 54
Altezza manico pos. Guida min/max	h4 (mm)	850/1385	850/1385
Altezza minima forche	h13 (mm)	90	90
Lunghezza totale	b (mm)	1919	1919
Larghezza totale	b1 (mm)	820	820
Dimensione forche	a/la/lu (mm)	60/180/1150	60/180/1150
Larghezza esterna forche	b5 (mm)	570	570
Altezza forche sollevate	m2 (mm)	28	28
Larghezza corridoio pallet 800*1200	Ast (mm)	2322	2322
Raggio di sterzata	Wa (mm)	1440	1440
Velocità avanzamento carico/scarico	km/s	6/6	6/6
Velocità di sollevamento car/scar	m/s	100/170	100/170
Velocità di discesa car/scar	m/s	110/110	110/110
Pendenza massima carico/scarico	%	6/12	6/12
Freno di servizio		Elettromagnetico	Elettromagnetico
Motore trazione s2 60 min	Kw	1.3	1.3
Motore sollevamento s3 15%	Kw	2.2	2.2
Batteria in acc. A din43 531/35/36 a,b,c, no		2VBS	2VBS
Voltaggio batteria capacità nominale	V/Ah	48/180	48/180
Consumo energia	kWh/h	1	1
Motore		AC	AC
Livello del suono	db (a)	< 70	< 70
Carica batterie		esterno	

N1646L - N2046L

Sollevatore completamente elettrico con portata 1600 kg. Questa macchina è adatta per lavori che richiedono portata ed autonomia, adatta per lavori intensivi. La tecnologia del motore è A.C.



**COMPLETO DI BATTERIA
E CARICABATTERIA ESTERNO**

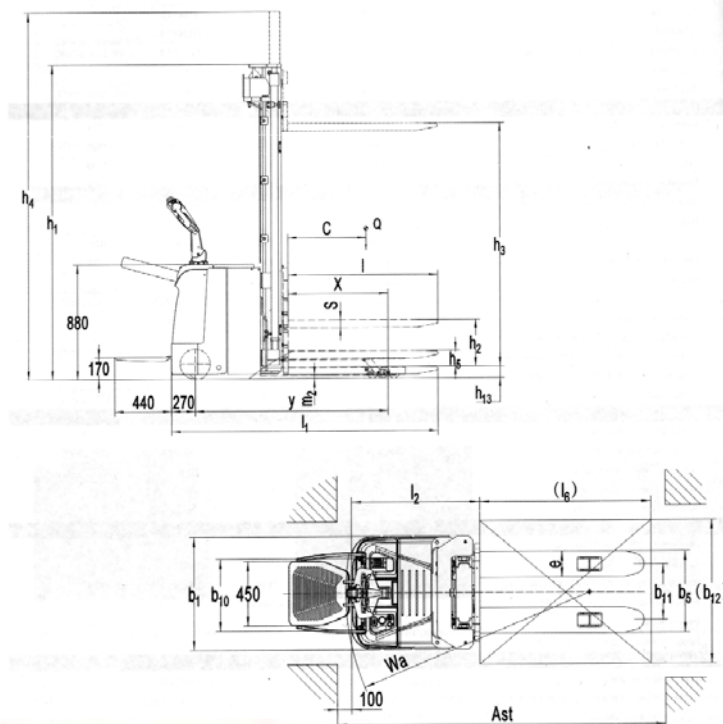


N2046L

Modello		N1646L	N2046L
Trazione		batteria	batteria
Tipo		Uomo a terra	Uomo a terra
Portata	Q (Kg)	1600	2000
Distanza centro di carico	C (mm)	600	600
Distanza corpo macchina forche	X (mm)	647	647
Interasse	Y (mm)	1293	1429
Peso	(Kg)	1340	1579
Asse di carico/pieno carico	(Kg)	930/2010	1000/2579
Asse di carico/vuoto	(Kg)	850/490	900/679
Ruote		poliuretano	poliuretano
Dimensione ruota	D x w (mm)	230 x 75	230 x 75
Dimensione rullo	D x w (mm)	85 x 75	85 x 75
Ruota pivottante	D x w (mm)	150 x 54	150 x 54
Ruote n°		1x+1/4	1x+1/4
Distanza centro ruote pivottanti	b10 (mm)	522	522
Distanza centro rulli	b11 (mm)	390	390
Altezza montante chiuso	h1 (mm)	2108	2228
Alzata libera	h2 (mm)	1520	1520
Altezza sollevamento	h3 (mm)	4600	4600
Altezza montante aperto	h4 (mm)	5880	5208
Altezza manico pos. Guida min/max	h14 (mm)	850/1385	850/1385
Altezza minima forche	h13 (mm)	90	90
Lunghezza totale	l1 (mm)	1964	2100
Distanza corpo forche	l2 (mm)	814	950
Larghezza totale	b 1(mm)	820	820
Dimensione forche	s/e/l(mm)	60/180/1150	60/180/1150
Larghezza esterna forche	b5 (mm)	570	570
Altezza forche sollevate	m2 (mm)	28	23
Larghezza corridoio pallet 1000*1200	Ast (mm)	2406	2536
Larghezza corridoio pallet 800*1200	Ast (mm)	2393	2523
Raggio di sterzata	Wa (mm)	1510	1640
Velocità avanzamento carico/scarico	km/h	5.7/6.0	5.4/6.0
Velocità di sollevamento car/scar	m/s	0.13/0.20	0.13/0.20
Velocità di discesa car/scar	m/s	0.20/0.14	0.20/0.14
Pendenza massima carico/scarico	%	6/12	6/10
Freno di servizio		Elettromagnetico	Elettromagnetico
Motore trazione s2 60 min	Kw	1.3	1.7
Motore sollevamento s3 15%	Kw	3.2	3.2
Batteria in acc. A din43 531/35/36 a,b,c, no		3VbS	3PzS
Voltaggio batteria capacità nominale	V/Ah	24/270	24/350
Peso batteria	kWh/h	230	288
Consumo energia	kWh/h	1.59	1.70
Motore		AC	AC
Livello del suono	db(a)	< 70	< 70
Carica batterie		esterno	

N1229P - N1232P - N1236P

Sollevatore completamente elettrico con portata 1200 kg. Questa macchina è adatta per lavori che richiedono portata ed autonomia, adatta per lavori intensivi. Per gli utilizzi in grandi spazi e con lunghe percorrenze, è possibile scegliere la versione con pedana a scomparsa. La tecnologia del motore è A.C.



SERVOSTERZO INTEGRATO

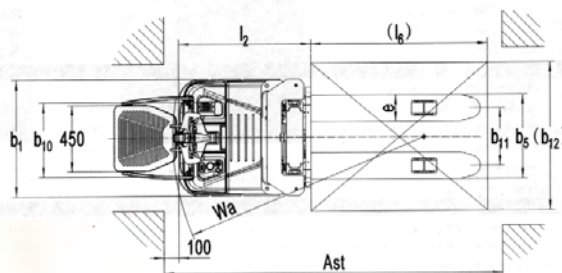
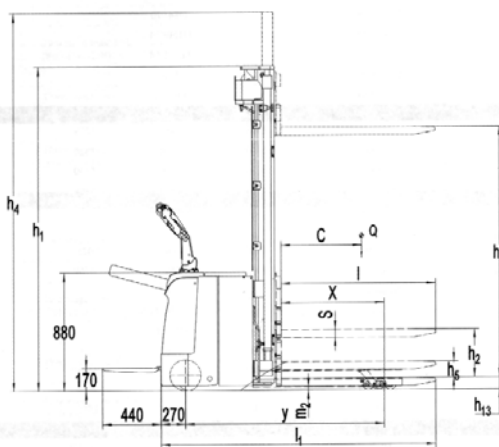


N1236P

Modello		N1229P	N1232P	N1236P
Trazione		batteria	batteria	batteria
Traslazione		elettrica	elettrica	elettrica
Sollevamento		elettrico	elettrico	elettrico
Tipo		Con padana reclinabile	Con padana reclinabile	Con padana reclinabile
Tipo montante		Duplex	Duplex	Duplex
Altezza montante chiuso	h1 (mm)	1958	2108	2308
Alzata libera	h2 (mm)	1410	1560	1760
Altezza sollevamento	h3 (mm)	2830	3130	3530
Altezza montante aperto	h4 (mm)	3380	3680	4080
Portata	Q (Kg)	1200	1200	1200
Distanza centro di carico	C (mm)	600	600	600
Distanza corpo macchina forche	X (mm)	647	647	647
Interasse	Y (mm)	1167	1167	1167
Peso	(Kg)	1010	1140	1080
Asse di carico / pieno vuoto	(Kg)	860/1420	860/1420	860/1420
Asse di carico vuoto		780/320	780/320	780/320
Ruote		poliuretano	poliuretano	Poliuretano
Dimensione ruota	D x w (mm)	230 x 70	230 x 70	230 x 70
Dimensione rullo	D x w (mm)	85 x 75	85 x 75	85 x 75
Distanza centro ruote pivottanti	b10 (mm)	150 x 54	150 x 54	150 x 54
Altezza manico pos. Guida min/max	h4 (mm)	950/1350	950/1350	950/1350
Altezza minima forche	h13 (mm)	90	90	90
Lunghezza totale	b (mm)	1855	1855	1855
Larghezza totale	b1 (mm)	790	790	790
Dimensione forche	a/la/lu (mm)	60/180/1150	60/180/1150	60/180/1150
Larghezza esterna forche	b5 (mm)	570	570	570
Altezza forche sollevate	m2 (mm)	28	28	28
Larghezza corridoio pallet 800*1200	Ast (mm)	2250	2250	2250
Raggio di sterzata	Wa (mm)	1380	1380	1380
Velocità avanzamento carico/scarico	km/s	7/8	7/8	7/8
Velocità di sollevamento car/scar	m/s	90/140	100/140	90/140
Velocità di discesa car/scar	m/s	200/250	200/250	200/250
Pendenza massima carico/scarico	%	6/12	6/12	6/12
Freno di servizio		Elettromagnetico	Elettromagnetico	Elettromagnetico
Motore trazione s2 60 min	Kw	1.4	1.4	1.4
Motore sollevamento s3 15%	Kw	1.5	1.5	1.5
Batteria in acc. A din43 531/35/36 a,b,c, no		2VBS	2VBS	2VBS
Voltaggio batteria capacità nominale	V/Ah	24/180	24/180	24/180
Consumo energia	kWh/h	0.95	0.95	0.95
Motore		AC	AC	AC
Livello del suono	db (a)	< 70	< 70	< 70
Carica batterie		esterno		

N1629P - N1646P - N1655P

Sollevatore completamente elettrico con portata 1600 kg. Questa macchina è adatta per lavori che richiedono portata ed autonomia, adatta per lavori intensivi. Per gli utilizzi in grandi spazi e con lunghe percorrenze, è possibile scegliere la versione con pedana a scomparsa. La tecnologia del motore è A.C.



SERVOSTERZO INTEGRATO

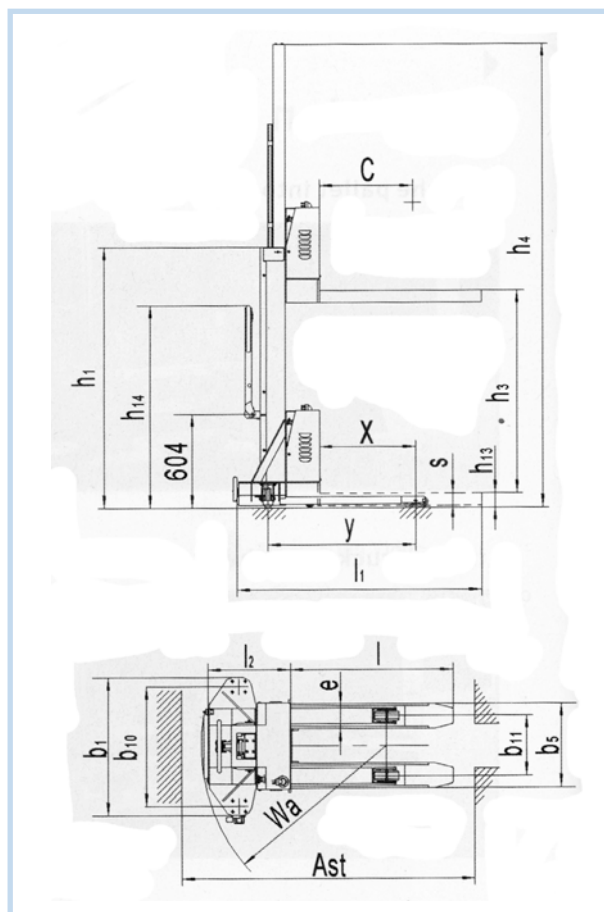


N1646P

Modello		N1629P	N1646P	N1655P
Trazione		batteria	batteria	batteria
Traslazione		elettrica	elettrica	elettrica
Sollevamento		elettrico	elettrico	elettrico
Tipo		Con padana reclinabile	Con padana reclinabile	Con padana reclinabile
Tipo montante		Duplex	Triplex FFL	Triplex FFL
Altezza montante chiuso	h1 (mm)	1958	2108	2410
Alzata libera	h2 (mm)	1410	1520	1800
Altezza sollevamento	h3 (mm)	2830	4530	5430
Altezza montante aperto	h4 (mm)	3380	5080	6110
Portata	Q (Kg)	1600	1600	1600
Distanza centro di carico	C (mm)	600	600	600
Distanza corpo macchina forche	X (mm)	647	647	647
Interasse	Y (mm)	1215	1215	1215
Peso	(Kg)	1160	1330	1380
Asse di carico / pieno vuoto	(Kg)	860/1420	1040/1940	1040/1940
Asse di carico vuoto		780/320	940/440	940/440
Ruote		poliuretano	poliuretano	Poliuretano
Dimensione ruota	D x w (mm)	230 x 70	230 x 70	213 x 70
Dimensione rullo	D x w (mm)	85 x 75	85 x 75	85 x 75
Distanza centro ruote pivottanti	b10 (mm)	150 x 54	150 x 54	150 x 54
Altezza manico pos. Guida min/max	h4 (mm)	950/1350	950/1350	950/1350
Altezza minima forche	h13 (mm)	90	90	90
Lunghezza totale	b (mm)	1896	1896	1896
Larghezza totale	b1 (mm)	790	790	790
Dimensione forche	a/la/lu (mm)	60/180/1150	60/180/1150	60/180/1150
Larghezza esterna forche	b5 (mm)	570	570	570
Altezza forche sollevate	m2 (mm)	28	28	28
Larghezza corridoio pallet 800*1200	Ast (mm)	2250	2290	2290
Raggio di sterzata	Wa (mm)	1380	1420	1420
Velocità avanzamento carico/scarico	km/s	7/8	6/7	6/7
Velocità di sollevamento car/scar	m/s	90/140	130/200	130/200
Velocità di discesa car/scar	m/s	200/250	230/280	230/280
Pendenza massima carico/scarico	%	6/12	6/12	6/12
Freno di servizio		Elettromagnetico	Elettromagnetico	Elettromagnetico
Motore trazione s2 60 min	Kw	1.4	1.4	1.4
Motore sollevamento s3 15%	Kw	1.5	3.2	3.2
Batteria in acc. A din43 531/35/36 a,b,c, no		3VBS	3VBS	3VBS
Voltaggio batteria capacità nominale	V/Ah	24/180	24/270	24/270
Consumo energia	kWh/h	0.95	1.59	1.59
Motore		AC	AC	AC
Livello del suono	db (a)	< 70	< 70	< 70
Carica batterie		esterno		

NSDYG0511 - NSDYG0513

Sollevatore con trazione manuale e sollevamento elettrico con portata 500 kg. Questa macchina è nuova sul mercato, la caratteristica principale è quella di autosollevarsi, di conseguenza è l'unico sollevatore che automaticamente può salire sul cassone del camion.



NSDYG0511

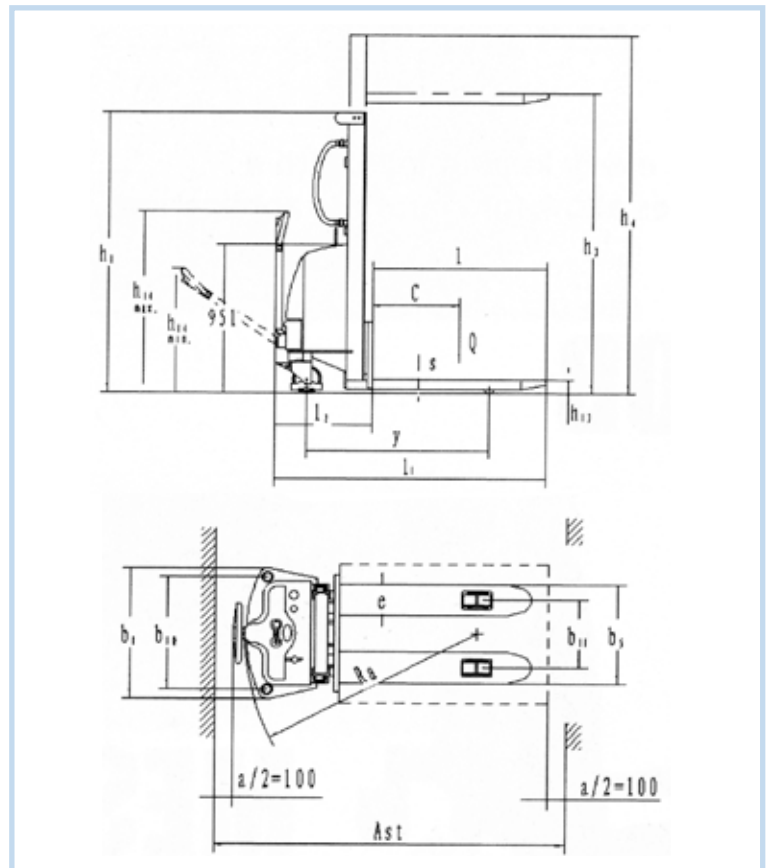
**COMPLETO DI BATTERIA
E CARICABATTERIA INTERNO**



Modello		NSDYG0511	NSDYG0513
Portata	Q (Kg)	500	500
Distanza centro di carico	C (mm)	400	400
Altezza massima forche	(mm)	1100	1300
Altezza minima forche	(mm)	90	90
Lunghezza forche	(mm)	1150	1150
Lunghezza totale	(mm)	1600	1600
Larghezza totale	(mm)	790	790
Ingombro montante chiuso	(mm)	1400	1600
Ingombro massimo in auto soll.	(mm)	2700	2900
Raggio di serzata	(mm)	1100	1120
Larghezza esterna forche	(mm)	535	535
Ruota frontale		Nylon 70 x 60	Nylon 70 x 60
Ruota posteriore		Nylon 100 x 50	Nylon 100 x 50
Ruota pivottante		40 x 26	40 x 26
Velocità di sollevamento (scarico)	(Mm/s)	110	110
Velocità sollevamento a pieno carico	(Mm/s)	80	80
Velocità di discesa	Mm/s	80	80
Motore di sollevamento	(Kw)	12V0.8	12V0.8
Voltaggio batteria	(V/Ah)	12/33	12/33
Peso batteria +/- 5%	(Kg)	10	10
Peso netto	(Kg)	197	219
Carica batterie		interno	interno

NS16 - NS25 - NS30

Sollevatore con trazione manuale e sollevamento elettrico con portata 1000 kg. Il suo design compatto e leggero lo rende adatto per operare in spazi ristretti. Top nella sua categoria.



**COMPLETO DI BATTERIA
E CARICABATTERIA INTERNO
È IL PIÙ POTENTE
NELLA SUA CATEGORIA**



NS30

Modello		NS16	NS25	NS30
Tipo		Semi elettrico		
Portata	Q (Kg)	1000		
Distanza centro di carico	C (mm)	600		
Interasse	Y (mm)	1210		
Ruote	(mm)	180/50		
Rulli	(mm)	74/70		
Ruote materiali		Poliuretano		
Peso inclusa batteria	(Kg)	350	410	430
Ingombro con montante chiuso	h1 (mm)	1980	1830	2080
Altezza max. sollevamento	h3 (mm)	1600	2500	3000
Altezza max. montante aperto	h4 (mm)	1980	3070	3570
Altezza manico min-max	h14 (mm)	790/1156		
Lunghezza totale	l1 (mm)	1570	1580	1580
Lunghezza corpo macchina	l2 (mm)	610		
Altezza minima forche	h13 (mm)	85		
Larghezza totale	b1 (mm)	777		
Larghezza forche	b5 (mm)	570		
Dimensioni forche	h/la/lu (mm)	60/180/1100		
Raggio di sterzata	Wa (mm)	1400		
Velocità di sollevamento (carico/scarico)	(Mm/s)	90/140		
Velocità di discesa (carico/scarico)	(Mm/s)	120/100		
Freno		Manuale		
Motore di sollevamento	(Kw)	1,5		
Voltaggio batteria	(V/Ah)	12/150		
Peso batteria +/- 5%	(Kg)	45		
Carica batterie		interno		

NS16E - NS30E

Sollevatore con trazione manuale e sollevamento elettrico con portata 1000 kg. Il suo design compatto e leggero lo rende adatto per operare in spazi ristretti. Il più economico della categoria.

Modello	NS16E	NS30E	
Tipo	sollevamento elettrico e trazione manuale		
Portata	Q (Kg)	1000	
H. minima forche	(mm)	85	
H. massima forche	(mm)	1600	3000
Ingombro in altezza	(mm)	1980	2080
Dimensioni forche	(mm)	150 x 60	150 x 60
Lunghezza forche	(mm)	1100	1100
Raggio di sterzata	(mm)	1240	1240
Peso netto	(Kg)	396	466
Dim. Rulli forche	(mm)	74 x 70	74 x 70
Dim. Ruote sterzanti	(mm)	180 x 50	180 x 50
Batteria (5 ore di autonomia)	(V/Ah)	12 x 150	12 x 150
Potenza motore	(Kw)		1.5
Carica batterie			esterno

**COMPLETO DI BATTERIA
E CARICABATTERIA ESTERNO**



NS30E

NW150
NW180
NW250
NW300

Sollevatore con trazione manuale e sollevamento elettrico con portate limitate. Il suo design compatto e leggero lo rende adatto per operare in spazi ristretti. Ideale per frequenti sollevamenti in qualsiasi settore.

Modello		NW150	NW180	NW250	NW300
Trazione		Manuale	Manuale	Manuale	Manuale
Sollevamento		Batteria	Batteria	Batteria	Batteria
Tipo		Uomo a terra	Uomo a terra	Uomo a terra	Uomo a terra
Portata	(Kg)	150	180	250	300
H. minima forche	(mm)	130	130	130	130
H. massima sollevamento	(mm)	1500	1500	1500	1800
Altezza montante chiuso	(mm)	1790	1920	1920	2220
Ingombro in altezza	(mm)	1790	1920	1920	2220
Lunghezza totale	(mm)	870	870	870	870
Larghezza totale	(mm)	600	740	740	740
Dimensione piattaforma	(mm)	470 x 600	480 x 610	480 x 610	470 x 610
Distanza centro di carico	(mm)	235	200	200	200
Diametro ruota anteriore	(mm)	75	75	75	75
Diametro ruota posteriore	(mm)	125	125	125	125
Peso	(Kg)	63	85	90	105
Batteria	(V/Ah)	24/12	24/20	24/20	24/20
Carica batterie		interno	interno	interno	interno

**COMPLETO DI BATTERIA
E CARICABATTERIA INTERNO**

**AD OGNI MACCHINA
È NECESSARIO ABBINARE
UN ACCESSORIO (VEDI PAG. 49)**



NW150



NW180



NW250

**COMPLETO DI BATTERIA
E CARICABATTERIA INTERNO**



NW300

**AD OGNI MACCHINA
È NECESSARIO ABBINARE
UN ACCESSORIO (VEDI PAG. 49)**

Accessori
NW150 - NW180 - NW250 - NW300



Perno singolo



Perno doppio



Ruota bobine



Piano a V



Piattaforma



Gancio



Recipiente



Rulliera

CODICE	DESCRIZIONE
ACCESSORI PER IL SOLLEVATORE NW150	
15NW1	Piattaforma
15NW2	Perno singolo
15NW3	Perno doppio
15NW4	Ruota bobina
15NW5	Piano a V
15NW6	Gancio
15NW7	Recipiente
15NW8	Rulliera
ACCESSORI PER IL SOLLEVATORE NW180	
18NW1	Piattaforma
18NW2	Perno singolo
18NW3	Perno doppio
18NW4	Ruota bobina
18NW5	Piano a V
18NW6	Gancio
18NW7	Recipiente
18NW8	Rulliera
ACCESSORI PER IL SOLLEVATORE NW250	
25NW1	Piattaforma
25NW2	Perno singolo
25NW3	Perno doppio
25NW4	Ruota bobina
25NW5	Piano a V
25NW6	Gancio
25NW7	Recipiente
25NW8	Rulliera
ACCESSORI PER IL SOLLEVATORE NW300	
30NW1	Piattaforma
30NW2	Perno singolo
30NW3	Perno doppio
30NW5	Piano a V
30NW6	Gancio
30NW7	Recipiente
30NW8	Rulliera